

ข้อมูลข้าราชการประจำ

	ชื่อ -สกุล	ตำแหน่ง	เบอร์โทร
	นางเรีอรัตนดา แสนเพ็งเคน	ปลัดเทศบาล (นักบริหารงานท้องถิ่น ระดับกลาง)	0632099855
	นายสยาม ภูหนองโอง	รองปลัดเทศบาล (นักบริหารงานท้องถิ่น ระดับต้น)	0832828082
	นายธนภัทร ภูเดชชฎานันท์	หัวหน้าสำนักปลัดเทศบาล (นักบริหารงานทั่วไป ระดับต้น)	0979964466
	นางรัชฉนิน กันคุลย์	ผู้อำนวยการกองคลัง (นัก บริหารงานการคลัง ระดับต้น)	0862202562
	นายสุรินทร์พิศุทธิ์ ยิงสิริสุข	ผู้อำนวยการกองช่าง (นักบริหารงานช่าง ระดับต้น)	0813913378
	จำเอกหญิงลักษณิยา อุปรีสาร	ผอ.กองสาธารณสุขฯ (นบ.งานสาธารณสุขฯ ระดับต้น)	0889696398
	นายกิตติชัย โพธิ์หล้า	ผู้อำนวยการกองการศึกษา (นบ.งานการศึกษา ระดับต้น)	0921390740
	นายวีระ ศักดิ์ศรี	ผู้อำนวยการกองประปา (นัก บริหารงานประปา ระดับต้น)	0943807579

ข้อมูลข้าราชการประจำ

	ชื่อ -สกุล	ตำแหน่ง	เบอร์โทร
	นางยุพเรศ นามืองรักษ์	หน.ฝ่ายบริหารงานทั่วไป (นักบริหารงานทั่วไป ระดับต้น)	0885634628
	นายอดิศักดิ์ อินทร์พรมมา	นักจัดการงานทะเบียนและบัตร ชำนาญการ	0855354685
	นางสาวสมบัติ เหล่าพินนา	นักพัฒนาชุมชนชำนาญการ	0885631751
	นายสถาพร ศิริบุตรวงษ์	นิติกรชำนาญการ	0933499495
	นางสาววิตรี พรสุวโรจน์	นักทรัพยากรบุคคลชำนาญการ	0992070918
	นางสาววิจิตรา บุญบุตรตะ	นักวิเคราะห์นโยบายและแผน ชำนาญการ	0872387044
	นางกรรณา ทวีสิทธิ์	นักประชาสัมพันธ์ชำนาญการ	0619314446
	นางสาวนฤมล เลพล	นักวิชาการเงินและบัญชี ชำนาญการ	0845191668

ข้อมูลข้าราชการประจำ

	ชื่อ -สกุล	ตำแหน่ง	เบอร์โทร
	นางวราภรณ์ ด้วงนิล	นักวิชาการคลังชำนาญการ	0896177784
	นายจีระศักดิ์ แหม่งปิง	วิศวกรโยธาชำนาญการ	0847978731
	นางสาวชนิษฐา บุญเพ็ง	นักวิชาการสุขาภิบาลปฏิบัติการ	0654426223
	นางสาวชุติกัญจน์ โพธิ์หล้าชวพร	นักวิเคราะห์นโยบายและแผน ชำนาญการ	0832262260
	นางสาวสุวดี พุดบุรี	ครู	0874389411
	นายสัตยา สนั่นเวียง	นักวิชาการศึกษาปฏิบัติการ	0833402541
	นายสันทัต อนุมาศ	เจ้าพนักงานป้องกันและบรรเทา สาธารณภัยชำนาญงาน	0804931729
	นายเรวัต มะอาจเลิศ	เจ้าพนักงานธุรการชำนาญงาน	0802567645

ข้อมูลข้าราชการประจำ

	ชื่อ -สกุล	ตำแหน่ง	เบอร์โทร
	นางสาวกาญจนา พันธุ์แน่น	เจ้าพนักงานพัสดุชำนาญงาน	0840049743
	นางสาวทิพวรรณ กองเพชร	เจ้าพนักงานจัดเก็บรายได้ชำนาญงาน	0934719396
	นายวีระพล วิชาผา	นายช่างโยธาชำนาญงาน	0815796396
	นางสาวพรไพฑูรย์ ไชยศาสตร์	เจ้าพนักงานธุรการชำนาญงาน	0815883283
	นายชำนาญ แมนเมือง	เจ้าพนักงานประปาชำนาญงาน	0988729351
	จ.ส.อ.ยรรยงค์ วรรณปะกา	เจ้าพนักงานเทคนิคปฏิบัติงาน	0946596044

๑๐. แผนภูมิโครงสร้างการแบ่งส่วนราชการตามแผนอัตรากำลัง ๓ ปี

โครงสร้างส่วนราชการ เทศบาลตำบลเขียงยืน

ปลัดเทศบาล
(นักบริหารงานท้องถิ่น ระดับกลาง(๑))

หน่วยตรวจสอบภายใน
(นักวิชาการตรวจสอบภายใน (๑) (ว่าง))

รองปลัดเทศบาล
(นักบริหารงานท้องถิ่น ระดับต้น(๑))

หัวหน้าสำนักปลัด
(นักบริหารงานทั่วไป ระดับต้น)
(๑)

กองคลัง
ผู้อำนวยการกองคลัง
(นักบริหารงานคลัง ระดับต้น)
(๑)

กองช่าง
ผู้อำนวยการกองช่าง
(นักบริหารงานช่าง ระดับต้น)
(๑)

กองสาธารณสุขและสิ่งแวดล้อม
ผู้อำนวยการกองสาธารณสุขฯ
(นักบริหารงานสาธารณสุขฯ ระดับต้น)
(๑)

กองการศึกษา
ผู้อำนวยการกองการศึกษา
(นักบริหารงานการศึกษา ระดับต้น)
(๑) (ว่าง)

กองการประปา
ผู้อำนวยการกองการประปา
(นักบริหารงานการประปา ระดับต้น)
(๑) (ว่าง)

- ฝ่ายบริหารงานทั่วไป**
- งานธุรการ
 - งานพัสดุและทรัพย์สิน
 - งานประชาสัมพันธ์
 - งานราชพิธีและรัฐพิธี
 - งานการเจ้าหน้าที่
 - งานยุทธศาสตร์และงบประมาณ
 - งานสวัสดิการและสังคม
 - งานนิติการ
 - งานทะเบียนราษฎร
 - งานป้องกันและบรรเทาสาธารณภัย
 - งานเทศกิจ
 - งานกิจการสภาเทศบาล

- ฝ่ายบริหารงานคลัง**
- งานบัญชีและบัญชี
 - งานธุรการ
 - งานพัสดุและทรัพย์สิน
 - งานแผนที่ภาษีและพัฒนารายได้

- งานวิศวกรรมและสถาปัตยกรรม**
- งานวิศวกรรม
 - งานสถาปัตยกรรม
 - งานผังเมือง
- งานสาธารณสุขมูลฐาน**
- งานสาธารณสุขมูลฐาน
 - งานสถานที่

- งานบริหารงานสาธารณสุข**
- งานวางแผนสาธารณสุข
 - งานสุขาภิบาลและอนามัยสิ่งแวดล้อม
 - งานรักษาความสะอาด
 - งานส่งเสริมคุณภาพสิ่งแวดล้อม
 - งานอนุญาตตาม พ.ร.บ.2535
- งานบริการสาธารณสุข**
- งานส่งเสริมสุขภาพ
 - งานป้องกันและควบคุมโรค
 - งานสัตวแพทย์
 - งานธุรการ งานสารบรรณ

- งานบริหารทั่วไปเกี่ยวกับการศึกษา**
- งานกิจกรรมเด็กและเยาวชน
 - งานกีฬาและนันทนาการ
 - งานส่งเสริมกิจการทางศาสนา
 - งานส่งเสริมประเพณี ศิลปะวัฒนธรรม
 - ฯลฯ
- งานส่งเสริมการศึกษา**
- งานการศึกษาปฐมวัย
 - งานส่งเสริมคุณภาพ
 - ฯลฯ
- งานธุรการ**

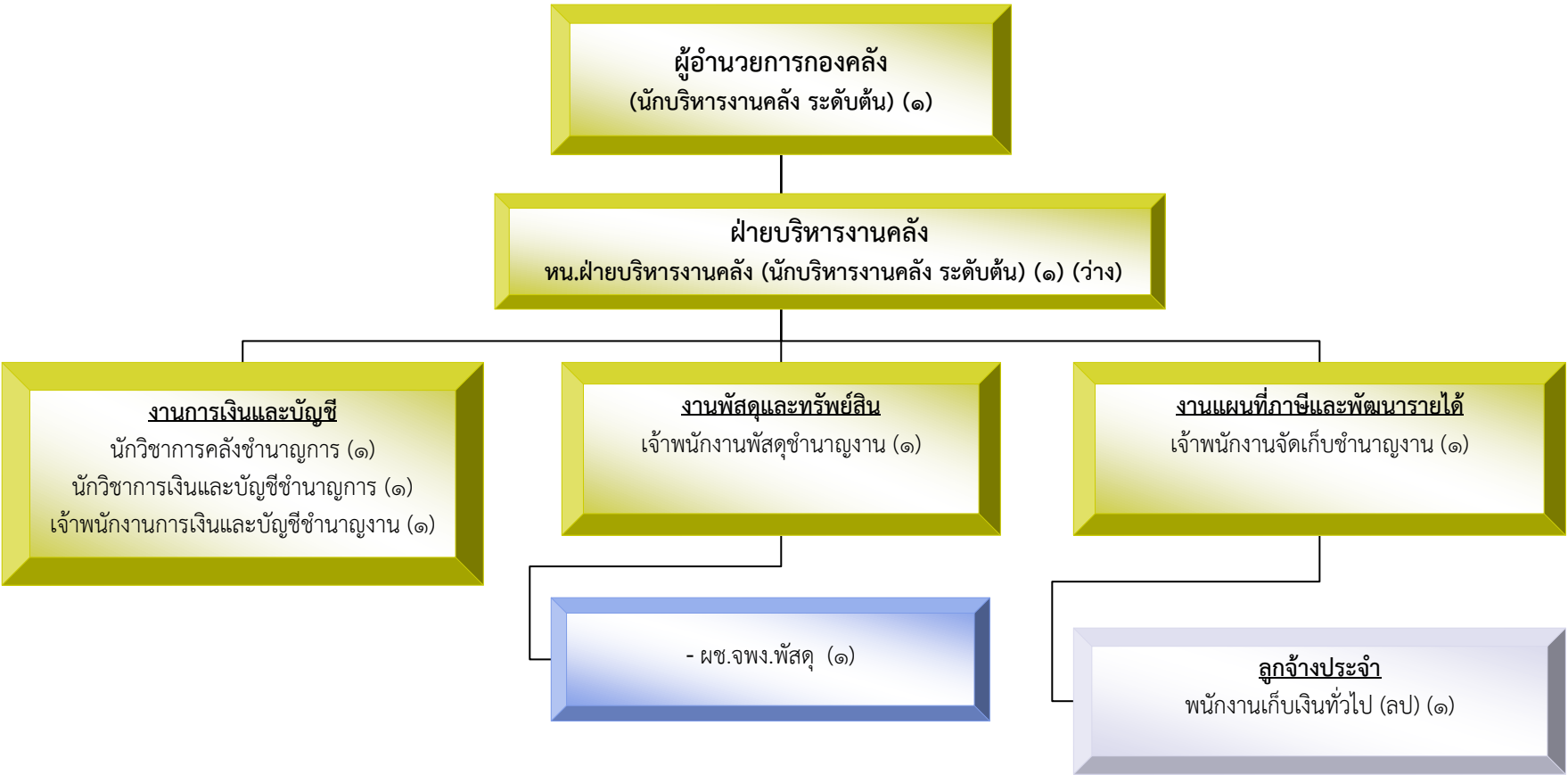
- งานบริหารงานทั่วไปเกี่ยวกับการประปา**
- งานสารบรรณ
 - งานการเงินและบัญชี
 - งานพัสดุ
 - ฯลฯ
- งานวางแผนการผลิตน้ำประปา**
- งานผลิต
 - งานวิเคราะห์คุณภาพ ฯลฯ

โครงสร้างการบริหารงานสำนักปลัดเทศบาล



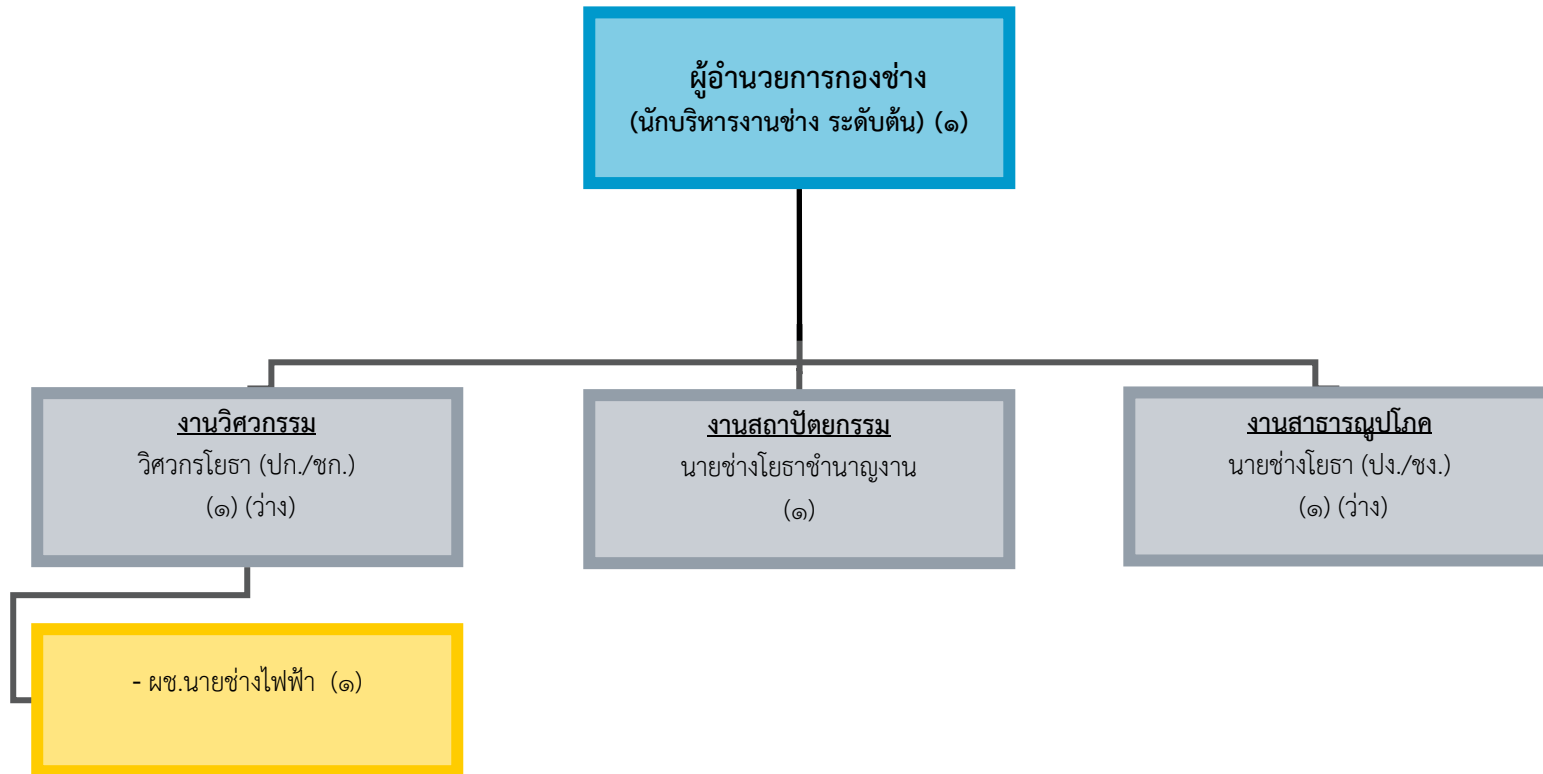
ระดับ	อำนาจการท้องถิ่น			วิชาการ				ทั่วไป			ลูกจ้างประจำ	พนักงานจ้าง		รวม
	ต้น	กลาง	สูง	ปฏิบัติการ	ชำนาญการ	ชำนาญการพิเศษ	เชี่ยวชาญ	ปฏิบัติงาน	ชำนาญงาน	อาวุโส		ภารกิจ	ทั่วไป	
จำนวน	๒	-	-	-	๗	-	-	-	๒	-	๒	๑๒	-	๒๗

โครงสร้างการบริหารงานกองคลัง



ระดับ	ผู้อำนวยการท้องถิ่น			วิชาการ				ทั่วไป			ลูกจ้างประจำ	พนักงานจ้าง		รวม
	ต้น	กลาง	สูง	ปฏิบัติการ	ชำนาญการ	ชำนาญการพิเศษ	เชี่ยวชาญ	ปฏิบัติงาน	ชำนาญงาน	อาวุโส		ภารกิจ	ทั่วไป	
จำนวน	๒	-	-	-	๒	-	-	-	๓	-	๑	๑	-	๙

โครงสร้างการบริหารงานกองช่าง



ระดับ	อำนาจการท้องถิ่น			วิชาการ				ทั่วไป			ลูกจ้างประจำ	พนักงานจ้าง		รวม
	ต้น	กลาง	สูง	ปฏิบัติการ	ชำนาญการ	ชำนาญการพิเศษ	เชี่ยวชาญ	ปฏิบัติงาน	ชำนาญงาน	อาวุโส		ภารกิจ	ทั่วไป	
จำนวน	๑	-	-	๑	-	-	-	๑	๑	-	-	๑	-	๕

โครงสร้างการบริหารงานกองการศึกษา

ผู้อำนวยการกองการศึกษา

(นักบริหารงานการศึกษา ระดับต้น) (๑) ว่าง

งานบริหารทั่วไปเกี่ยวกับการศึกษา

นักวิเคราะห์นโยบายและแผนชำนาญการ (๑)

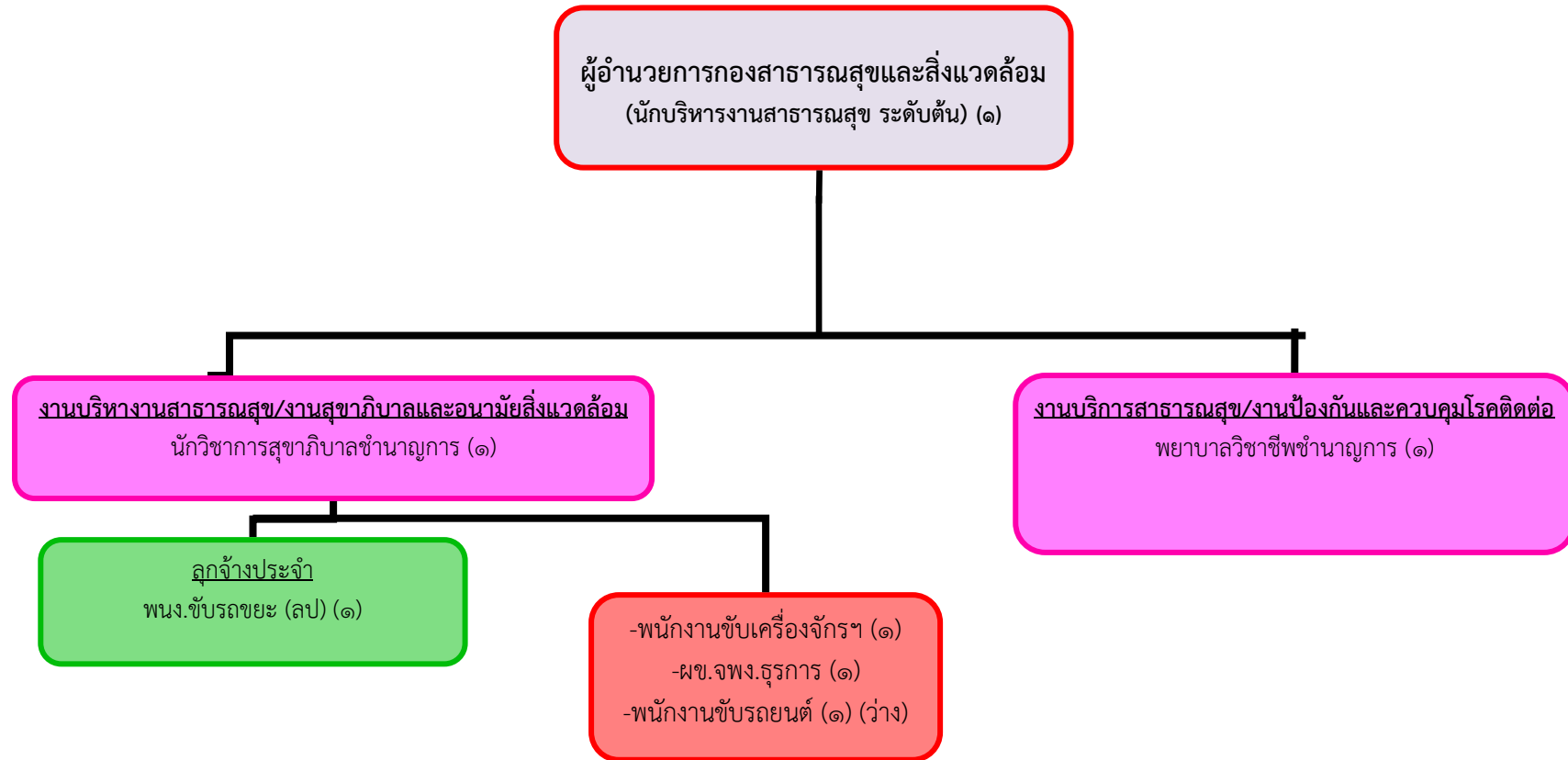
งานส่งเสริมการศึกษา

นักวิชาการศึกษาปฏิบัติการ (๑)
ครู (๑)

- ผู้ดูแลเด็ก ภารกิจ (ทักษะ) (๓)
- ผู้ดูแลเด็ก ทั่วไป (๑)

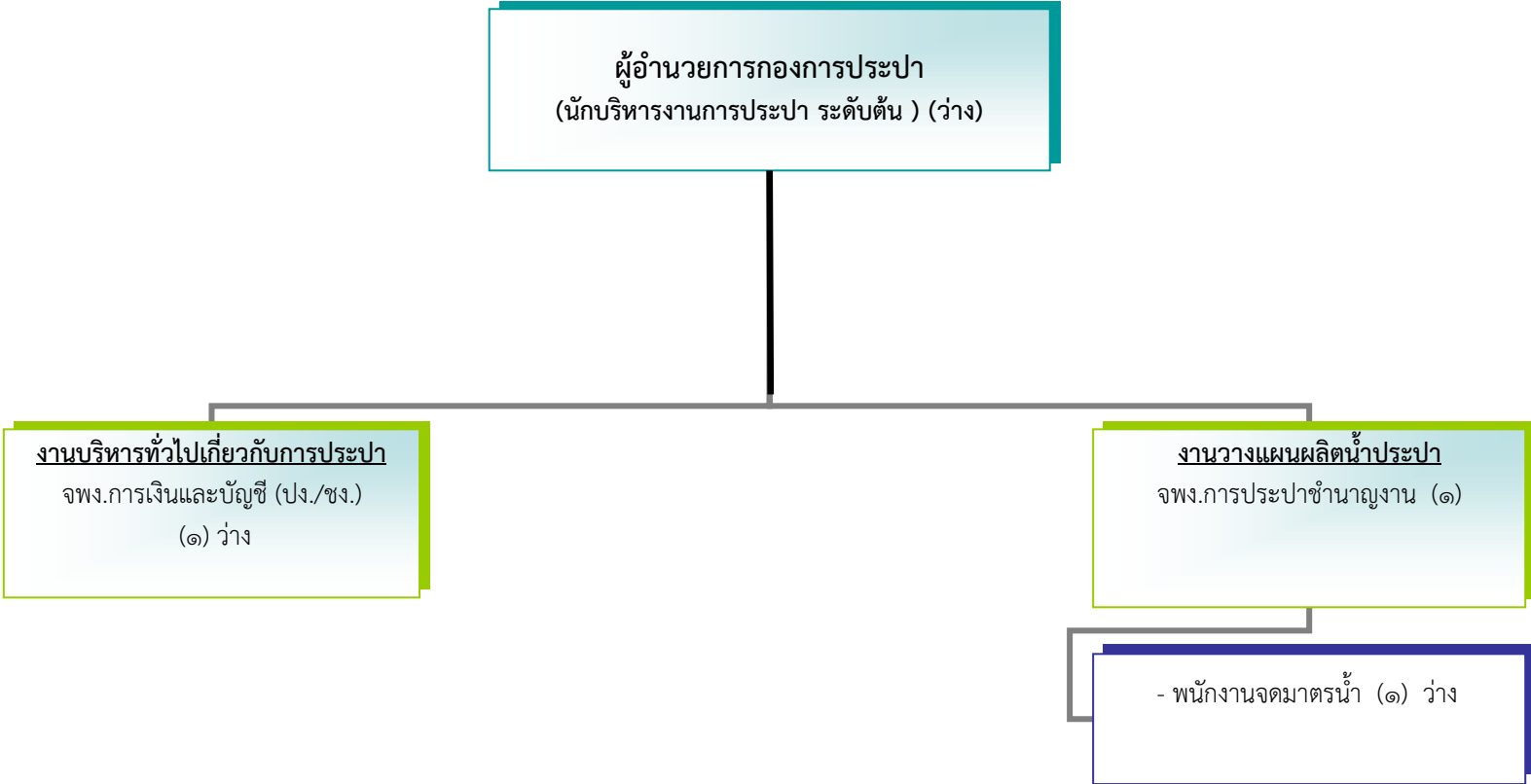
ระดับ	ผู้อำนวยการท้องถิ่น			วิชาการ				ทั่วไป			ลูกจ้างประจำ	พนักงานจ้าง		รวม
	ต้น	กลาง	สูง	ปฏิบัติการ	ชำนาญการ	ชำนาญการพิเศษ	เชี่ยวชาญ	ปฏิบัติงาน	ชำนาญงาน	อาวุโส		ภารกิจ	ทั่วไป	
จำนวน	๑	-	-	๒	๑	-	-	-	-	-	-	๓	๑	๘

โครงสร้างการบริหารงานกองสาธารณสุขและสิ่งแวดล้อม



ระดับ	อำนาจการท้องถิ่น			วิชาการ				ทั่วไป			ลูกจ้างประจำ	พนักงานจ้าง		รวม
	ต้น	กลาง	สูง	ปฏิบัติการ	ชำนาญการ	ชำนาญการพิเศษ	เชี่ยวชาญ	ปฏิบัติงาน	ชำนาญงาน	อาวุโส		ภารกิจ	ทั่วไป	
จำนวน	๑	-	-	-	๒	-	-	-	-	-	๑	๓	-	๗

โครงสร้างการบริหารงานกองการประปา



ระดับ	อำนาจการท้องถิ่น			วิชาการ				ทั่วไป			ลูกจ้างประจำ	พนักงานจ้าง		รวม
	ต้น	กลาง	สูง	ปฏิบัติการ	ชำนาญการ	ชำนาญการพิเศษ	เชี่ยวชาญ	ปฏิบัติงาน	ชำนาญงาน	อาวุโส		ภารกิจ	ทั่วไป	
จำนวน	๑	-	-	-	-	-	-	๑	๑	-	-	๒	-	๕

